



Gebbruikershandleiding e-mail  
Mac OS X Mail Nederlandse versie

Versie : 1.0  
Datum : 19 januari 2011

---

**NessCis** Postbus 22095 3003 DB Rotterdam  
E-mail [support@nesscis.nl](mailto:support@nesscis.nl) Telefoon 010 411 57 58 Telefax 010 411 63 28  
KvK Rotterdam 24309371

## Overzicht e-mail instellingen

De instellingen voor de verschillende email programma's staan op <http://www.nesscis.nl/support/>

Hieronder de beknopte gegevens hiervoor

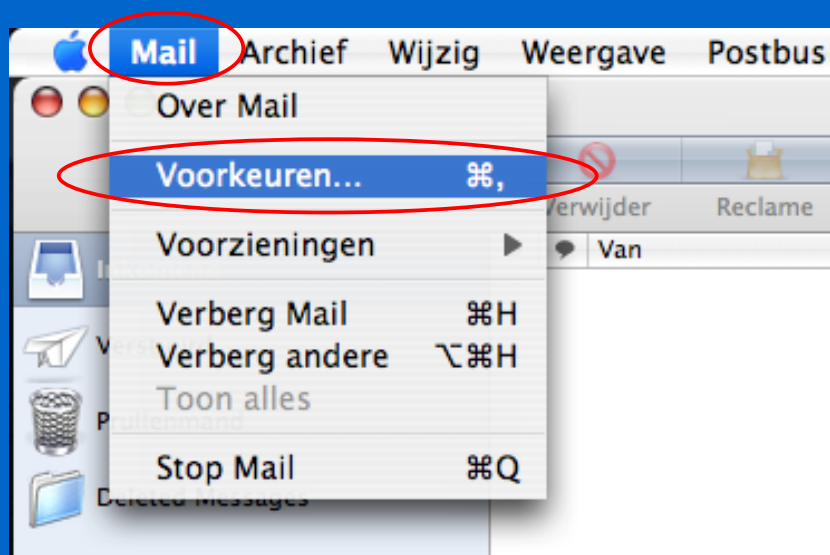
email	:	.....@.....
gebruikersnaam	:	.....
wachtwoord	:	.....
webmail	:	<a href="https://secure.nesscis.net/webmail/">https://secure.nesscis.net/webmail/</a>
POP3		
inkomende server	:	sslmail.nesscis.net
inkomende poort	:	995
beveiliging	:	SSL
IMAP		
inkomende server	:	sslmail.nesscis.net
inkomende poort	:	993
beveiliging	:	SSL
SMTP		
uitgaande server	:	sslmail.nesscis.net
uitgaande poort	:	465
server vereist verificatie	:	aan
beveiliging	:	SSL

Mocht het niet meteen lukken met de email instellingen kunt u ons bellen op 010-4115758.

## Instellingen voor Mac OS X Mail

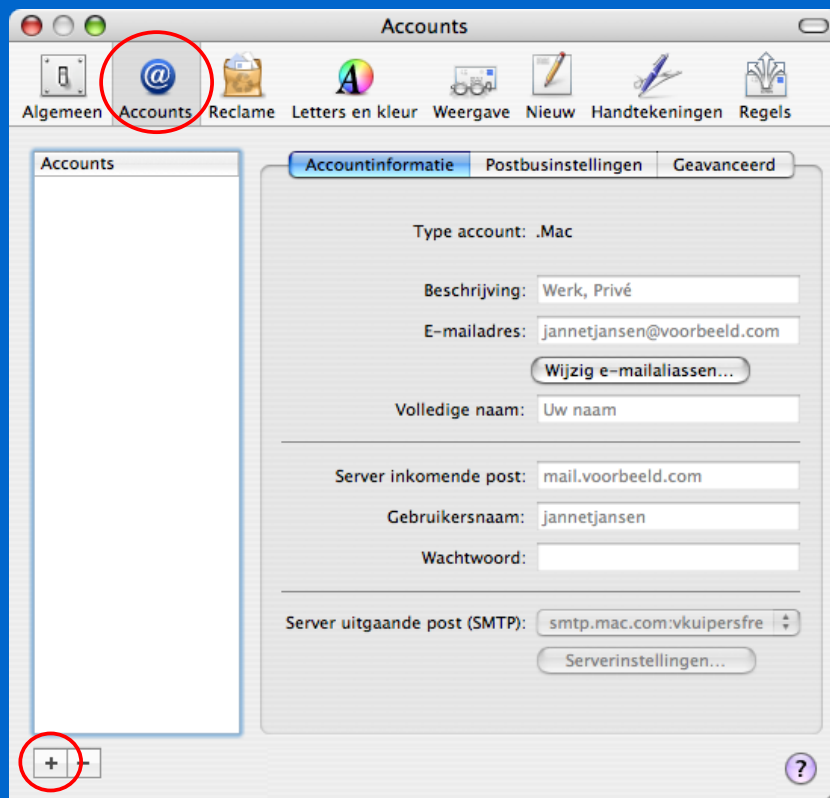
### Stap 1

NessCis gaat er vanuit dat Mail correct is geïnstalleerd op uw Mac. Open Mail en ga naar - [Mail](#) en klik op [Voorkeuren...](#) .



### Stap2

Klik op - [Accounts](#) en daarna op [+](#) om het nieuwe account aan te maken.



### Stap 3

Selecteer **POP** als **Type account:**.

Vul bij - **Beschrijving account:** elke willekeurige omschrijving in waaraan u uw NessCis account kunt herkennen.

Vul de naam in waarmee u wilt dat uw account zichtbaar wordt in het veld - **Volledige naam:**

Vul het aan u door NessCis verstrekte **E-mailadres** in, in het veld **E-mailadres:** en klik op - **Ga door.**

The screenshot shows the 'Algemene informatie' dialog box. The fields are: Type account: POP, Beschrijving account: Mijn NessCis account, Volledige naam: Mijn naam, E-mailadres: naam@nesscis.nl. The 'Ga door' button is highlighted with a red circle.

### Stap 4

Vul in het veld - **Server inkomende post:** **sslmail.nesscis.net** in.

Vul bij - **Gebruikersnaam:** de door NessCis aan u verstrekte **loginnaam** in.

Voer in het veld - **Wachtwoord:** de door NessCis aan u verstrekte **wachtwoord** in.

Klik op - **Ga door.**

The screenshot shows the 'Server inkomende post' dialog box. The fields are: Server inkomende post: sslmail.nesscis.net, Gebruikersnaam: loginnaam, Wachtwoord: \*\*\*\*\*. The 'Ga door' button is highlighted with a red circle.

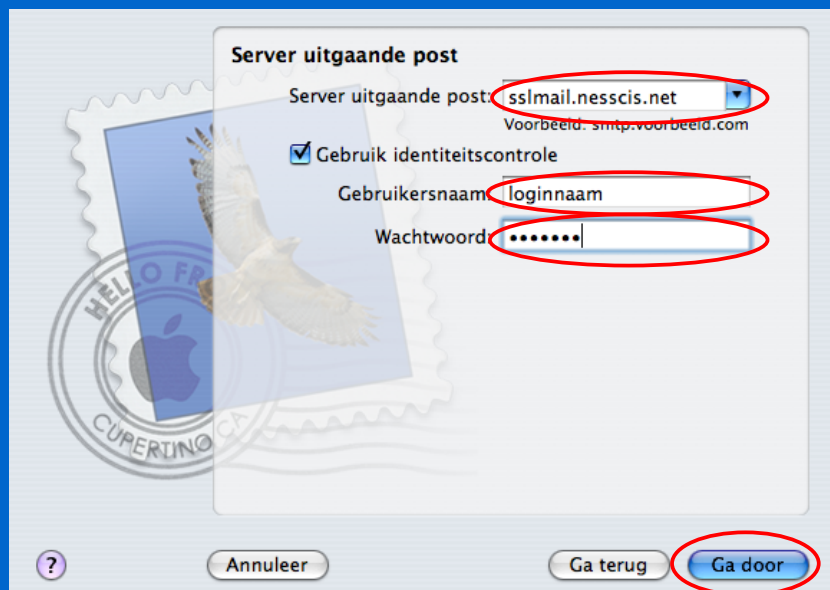
### Stap 5

Vul in het veld - **Server uitgaande post:** **sslmail.nesscis.net** in.

Vul bij - **Gebruikersnaam:** de door NessCis aan u verstrekte **loginnaam** in.

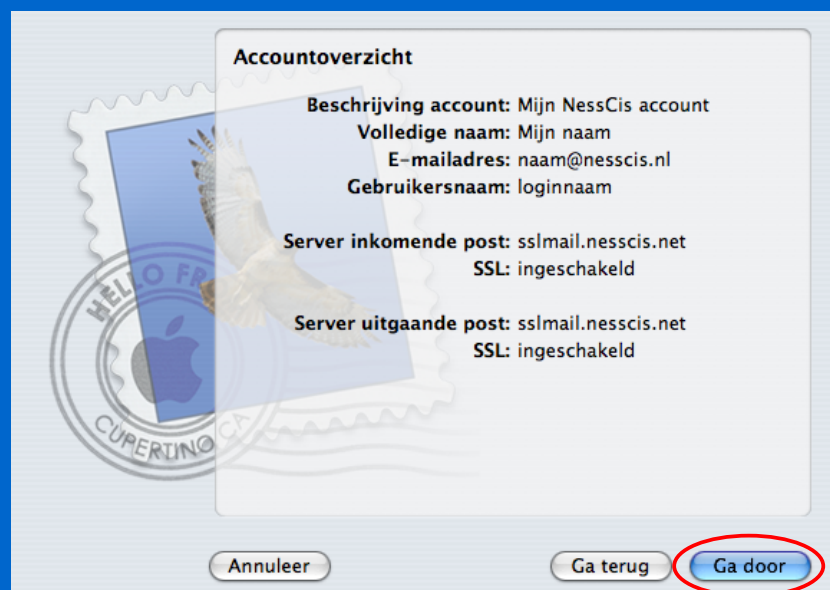
Voer in het veld - **Wachtwoord:** de door NessCis aan u verstrekte **wachtwoord** in.

Klik op - **Ga door.**



### Stap 6

Klik op - **Ga door.**



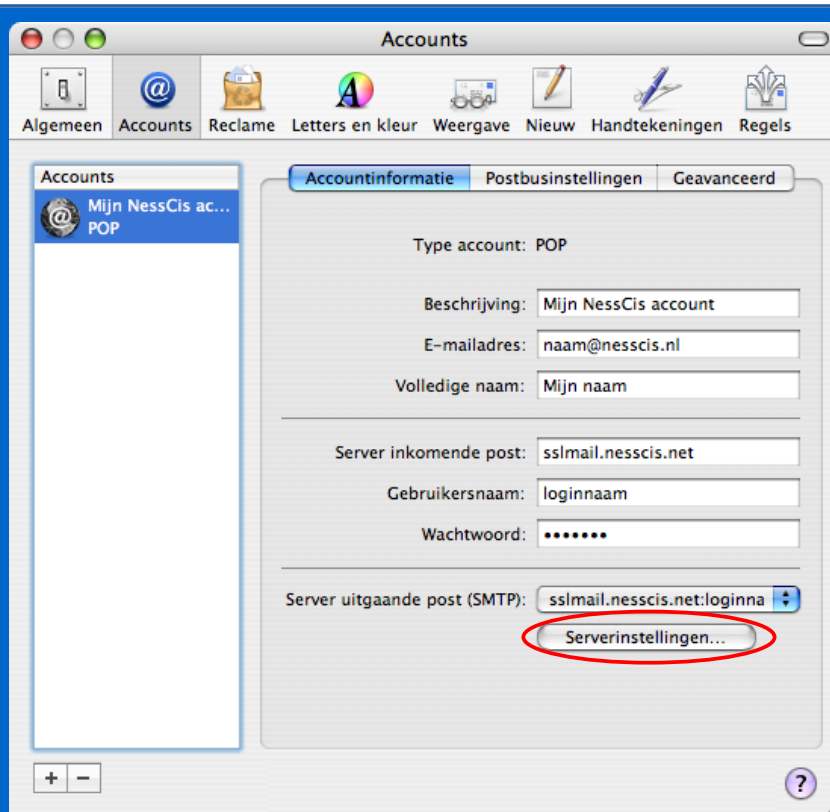
### Stap 7

Klik op – [Gereed](#).



### Stap 8

Klik op – [Serverinstellingen...](#)



### Stap 9

Geef **465** op als  
**Serverpoort:**.

Klik op – **OK**.

Server uitgaande post: sslmail.nesscis.net

Raadpleeg uw systeembeheerder voordat u een van de onderstaande geavanceerde opties wijzigt:

Serverpoort: 465

Gebruik Secure Sockets Layer (SSL)

Identiteitscontrole: Wachtwoord

Gebruikersnaam: loginnaam

Wachtwoord: .....

Annuleer OK

### Stap 10

Klik op rode knop linksboven om het venster te sluiten.

U heeft nu de voor-  
naamste instellingen  
ingevoerd om uw e-  
mailaccount in werking te  
stellen.

Voor meer  
bijzonderheden over de  
instellingen van uw  
account verwijzen wij  
naar de [Help](#) functie van  
uw programma of mail  
naar [support@nesscis.nl](mailto:support@nesscis.nl)  
voor uw vragen.

Accounts

Algemeen Accounts Reclame Letters en kleur Weergave Nieuw Handtekeningen Regels

Accounts

Mijn NessCis ac...  
POP

Accountinformatie Postbusinstellingen Geavanceerd

Type account: POP

Beschrijving: Mijn NessCis account

E-mailadres: naam@nesscis.nl

Volledige naam: Mijn naam

Server inkomende post: sslmail.nesscis.net

Gebruikersnaam: loginnaam

Wachtwoord: .....

Server uitgaande post (SMTP): sslmail.nesscis.net:loginna

Serverinstellingen...